

MERVILLE AU FIL DE L'EAU



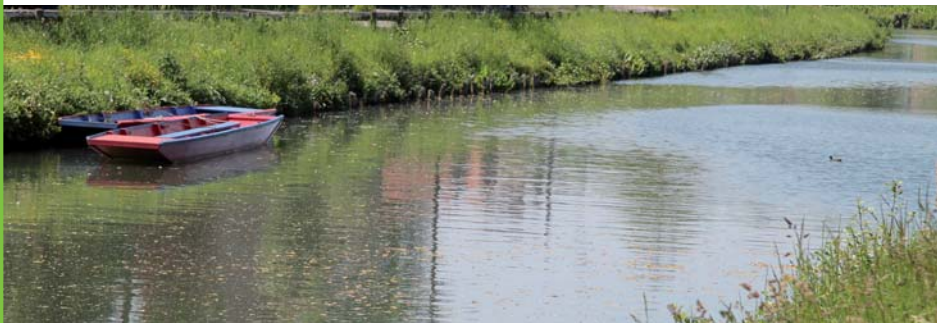
🕒 1 H - 1H20

📏 4.5 KM

MERVILLE



Balade facile à réaliser en famille pour découvrir la Lys et le parc des Prés de la Ville à Merville. Petits et grands pourront se dépenser sur un parcours sportif !



DÉPART DE L'ÉGLISE SAINT-PIERRE À MERVILLE.



Départ de l'église Saint-Pierre et suivre le balisage bleu "Merville, au fil de l'eau". Sur le côté de l'église, passer devant le monument aux morts et la stèle du souvenir avant d'emprunter la rue du capitaine Charlet.



Prendre à gauche, rue des Capucins puis à gauche, boulevard de la Liberté, avant le pont. Longer la rivière la Bourre jusqu'au pont des Prêtres.



Prendre à droite le pont des Prêtres puis à gauche la rue Faidherbe. Passer le pont et prendre le chemin de halage sur la gauche. Longer la Bourre jusqu'au pont de pierre.



Passer le pont et prendre à droite le chemin qui longe la Lys. Franchir la passerelle puis se diriger vers la droite pour continuer le long de la Lys.



Arrivé au square Victor Serlooten, faire le tour du rond-point et continuer le long de la Lys. Au bout du chemin, prendre à gauche puis entrer dans le parc des Prés de la ville situé sur votre droite.

Faire le tour du parc en suivant le chemin sur la droite. Laissez-vous tenter par le parcours santé/sportif !

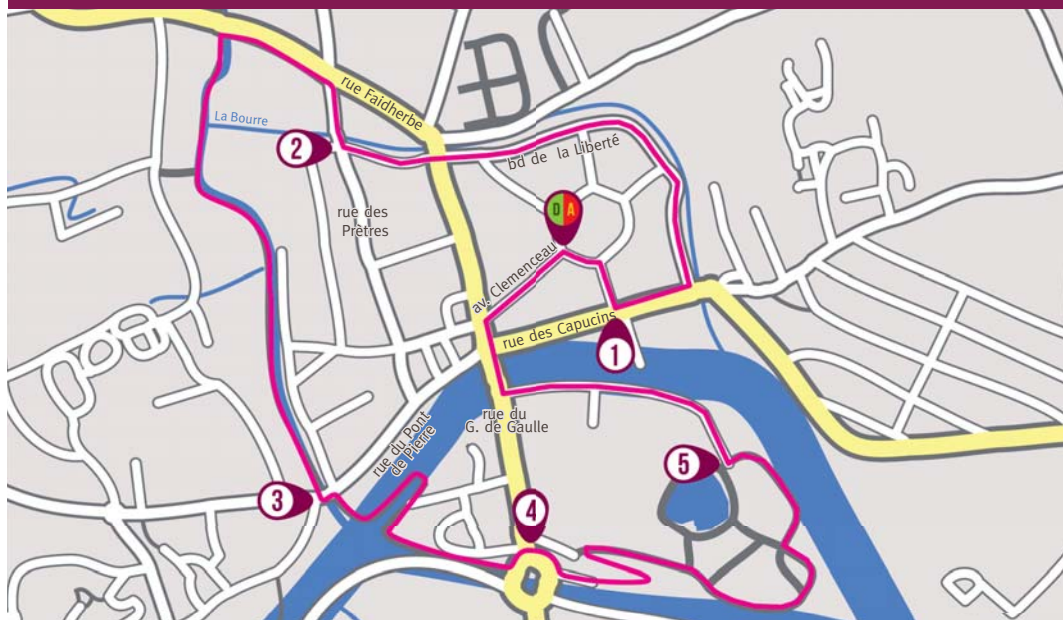


Sortir du parc en longeant le circuit de BMX puis continuer jusqu'au pont. Prendre à droite, puis la deuxième à droite, avenue Clemenceau, pour revenir à l'église Saint-Pierre.

COTÉ PRATIQUE : Stationnement possible quai des Anglais et rue Basse.

POINTS DE PASSAGE À NE PAS MANQUER

- D/A : km 0 - Église Saint-Pierre
- 1 : km 0.14 - Carrefour rue des Capucins
- 2 : km 1.01 - Pont des Prêtres
- 3 : km 2.13 - Pont de Pierre
- 4 : km 2.67 - Square Victor Serlooten
- 5 : km 3.71 - Parcours BMX
- D/A : km 4.42 - Église Saint-Pierre



♥ COUPS DE COEUR ♥

- ♥ La vue sur l'église Saint-Pierre
- ♥ Le beffroi et l'hôtel de ville
- ♥ Le chemin paisible le long de la Bourre
- ♥ Une pause détente et pique-nique aux Prés de la ville
- ♥ La brasserie du Pays Flamand (voir p 34-35)

🍴 POUR SE RESTAURER 🍴

« L'auberge de l'oiseau perdu »
(voir p 34-35)

